

HETEL 2023-2024: El Panorama de la FP en Euskadi

Informe sobre la situación laboral de egresados de HETEL. Destaca la fuerte demanda STEM y la persistente brecha de género, con oportunidades en sectores industriales.

ALCANCE DEL ESTUDIO

2.600+
alumnos encuestados
(casi el 70% de egresados)

EVALUACIÓN A LOS 6 MESES
Encuestas en diciembre 2024 a graduados de junio del mismo año



33 CENTROS HETEL



LA BRECHA DE GÉNERO EN LAS AULAS



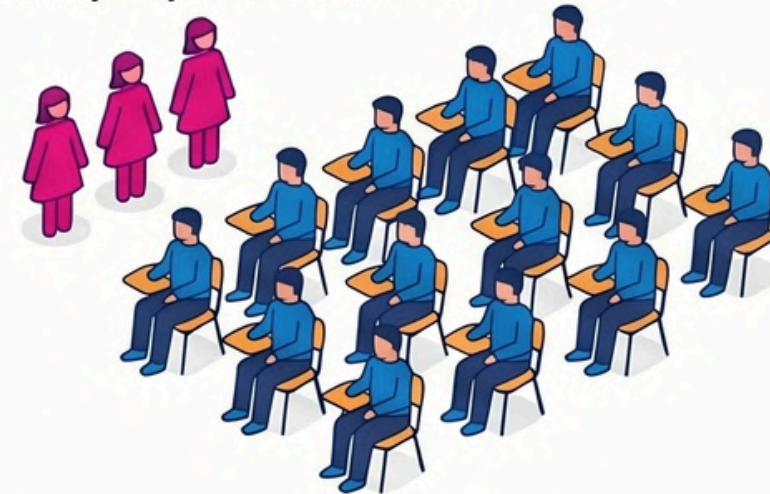
DEMANDA Y ESPECIALIZACIÓN STEM



- **CICLOS LÍDERES**
- **GRADO SUPERIOR**
 - ⚙️ Automatización
 - 💰 Finanzas
 - ⚙️ Programación Mecánica
- **GRADO MEDIO**
 - ⚙️ Mecanizado
 - ⚡ Mantenimiento Electromecánico
 - ⚡ Instalaciones Eléctricas

EL "AULA STEM"

En una clase típica de 25 alumnos de un ciclo tecnológico, solo hay 3 mujeres frente a 22 hombres.



CICLOS FEMINIZADOS



EVOLUCIÓN Y EQUILIBRIO DE GÉNERO

FAMILIAS EN EQUILIBRIO



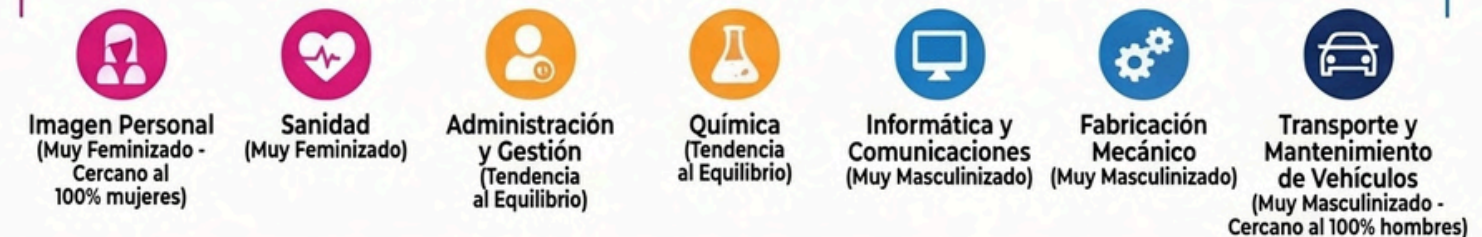
Distribución de género más equilibrada

TENDENCIA A LA MASCULINIZACIÓN



Aumento de hombres en familias tradicionalmente femeninas, sin el mismo aumento de mujeres hacia sectores industriales

DESEQUILIBRIO DE GÉNERO EXTREMO (DATOS 2023-2024)



El informe subraya la necesidad de mejorar la orientación para atraer talento femenino a la industria, donde las condiciones laborales son altamente satisfactorias